

PJ 型平衡吊选型说明

PJ 平衡吊是龙马起重机生产的一种新型的物料吊运设备,它采用独特的螺旋升降机构来升降重物,代替人力劳动来减轻机械设备。应用于机床加工的上下零件、工序间的零部件装配以及车站、码头、仓库等各种场合的短距离、高频率、密集性吊运作业。

平衡吊以其“平衡重力”使得运动平滑,操作省力、简单而特别适应有频繁搬运、装配的岗位工序,可大大减轻劳动强度,提高工作效率。

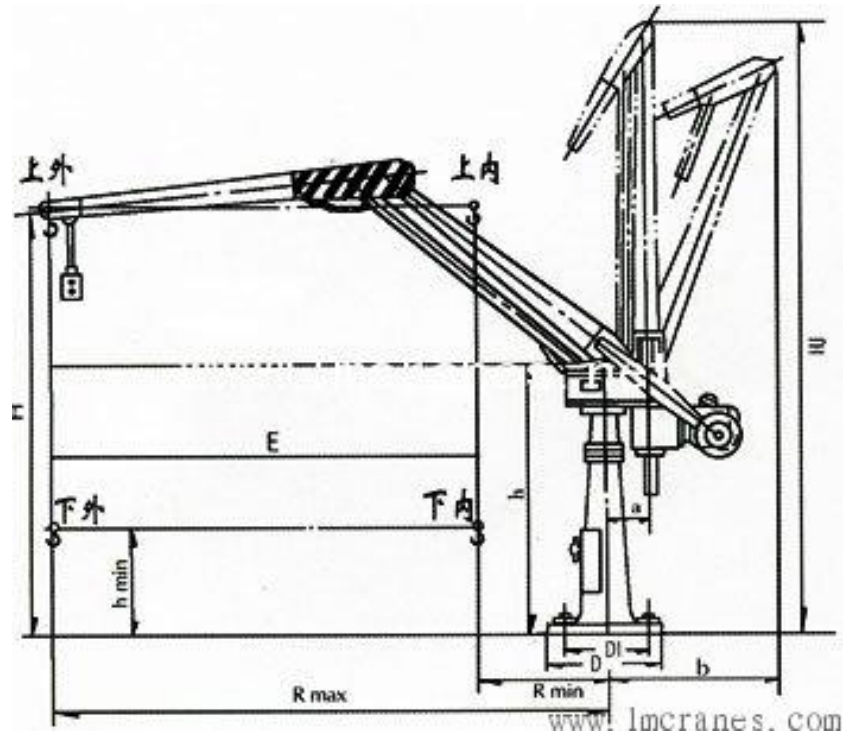
平衡吊具有断气和误操作保护功能。当主供气源断气时,自锁装置工作使平衡吊不会突然坠落。

平衡吊使得装配方便快捷,定位精确,物料在额定行程内处于三维空间悬浮状态,物料上下左右旋转可任意手动完成。

平衡吊夹具操作简单、方便,所有控制按钮集中在控制手柄上,操作手柄通过夹具和工件物料联成为一体。所以只要移动手柄工件物料即可随动。



实物图片



www.lmcranes.com

项 目	产 品 型 号					
	PJ010	PJ020	PJ030	PJ040	PJ050	PJ060
最大吊重量 (kg)	100	200	300	400	500	600
最大起吊高度 (hamx)(mm)	2000	2000	2000	2000	2500	2500
起始高度 (hmin)(mm)	500	500	500	500	500	500
提升幅度 (mm)	1500	1500	1500	1500	2000	2000
最大回转半径 (Rmax)(mm)	2500	2500	2500	2500	3200	3200
最小回转半径 (Rmin)(mm)	580	770	770	770	1000	1000
水平变幅 (mm)	1920	1730	1730	1730	2200	2200
回转角度 (°)	345	345	345	345	345	345
提升速度 (m/min)	6.14	5.44	5.52	5.56	5.08	5.08

www.lmcranes.com